

上海替代进口称重变送器制造厂家

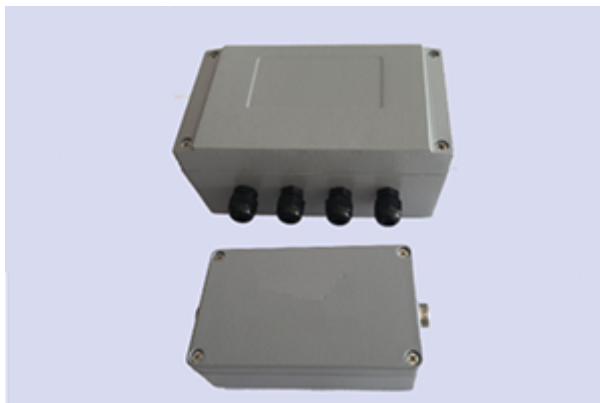
发布日期：2025-09-21

上海毅浦自动化设备有限公司的称重变送器也叫做重量变送器，是一种将物理量转换成电信号，将毫伏信号输出的传感器经隔离放大转换成标准直流信号的变送器。称重变送器□B6FM□采用高精度智能的SMT技术生产，外型小巧，具有高*分辨率、高速、两线滤波功能，低功耗、超宽工作电压、多种输出形式可供选择，提供两路输出可选，适合各种应变电阻传感器□B6FM称重变送器广泛应用于工业过程控制系统的称重信号变送为标准的高精度的模拟信号输出。

称重变送器哪里采购低价？上海替代进口称重变送器制造厂家



上海毅浦自动化设备有限公司生产的各种力值变送器，力值放大器，可输出0-5V□0-10V□0-±5V□0-±10V□0-20mA□4-20mA□12±8mA□通讯232或者485的MODBUS通讯输出，方便调试，可现场清零，数字转化，精度高，精度可达到万分之二，公司生产的力值控制仪表，尺寸选择多，输出信号可选择范围广，功能齐全，基本功能带两路继电器报警，同时仪表报警数据可根据峰值或者谷值进行判断报警，仪表带有外接清零和锁定功能，并可以根据锁定值进行判断报警，仪表的通讯是MODBUS协议，适用多品牌PLC□每个参数都可读可写。另外公司还有配套的力值分析软件，可接8通道，或者扩展到64通道，并且每通道在软件上也可报警。上海替代进口称重变送器制造厂家重量变送器的工作原理和性能特点。



称重变送器以及其主要用途是什么？

一、称重变送器简介：

称重变送器也叫做重量变送器，是一种将物理量变换成电信号，将毫伏信号输出的传感器经隔离放大转换成标准直流信号的变送器。

通常采用SMT工艺，针对工业过程的电阻应变式信号传感器而设计制造，适用于不同规格称重传感器。

二、称重变送器主要用途：

称重变送器在工业称重过程中常用的一种变送器，广泛应用于数据采集、信号传输转换和集散称重控制系统和配料系统；

主要应用于水泥、混凝土、玻璃、造纸、塑胶、化工、冶金、有色、棉纺、试验机等行业称重式料位、重量负荷、张力、拉压力信号的变送、显示、检测等。

我司生产的传感器主要适用于料罐，反应釜，新型建材水泥黄沙罐称重，汽车衡，地磅等，各种起吊设备测量力值，比如港口，浮吊，钢丝绳拉力测量等等各种起吊设备的使用，传感器方便安装，使用寿命久，精度高，反应速度快等优点，上海毅浦自动化设备售后服务及时，售后服务好，积极配合客户在后期的使用过程中解决遇到的各种问题，传感器适用于各种环境恶劣场合，传感器材质都是推荐合金钢材质和17-4PH不锈钢材质，还可以做到防腐蚀，防锈蚀等等怎么专业地使用称重变送器。



上海毅浦自动化设备有限公司是一家专业从事仪器仪表、工业自动化设备生产及销售的高科技公司。拥有一批高素质的科研、管理和营销人才，以及国内先进水平的检测中心和生产设备。主要研发生产拉力、称重、扭力、动扭等传感器、变送器；称重传感器配套的仪表、变送器以及采集软件等，另外还承接各类自动化工程。公司产品以稳定的质量和良好的性价比，赢得了广大客户的肯定和支持。我司以“创新、诚信、品质、服务”为宗旨，为我们的客户提供售前、售中、售后一条龙服务，不断地追求产品的高性能、高质量，为用户提供更加质量的个性化服务。上海毅浦将与广大客户合作共赢，共创辉煌。智能电量变送器特点。上海替代进口称重变送器制造厂家

二路和四路称重变送器的区别是什么？上海替代进口称重变送器制造厂家

B6FM型 传感器信号放大器

传感器信号放大器（变送器）是将非标的传感器输出的信号调理成标准电压或电流信号的调理电路单元。以方便数字仪表、PLC或计算机等数据采集设备采集。

传感器信号放大器将传感器配一小信号精密放大线路，线路内部稳压，恒流供桥、电压电流转换，阻抗适配，线性补偿，温度补偿等，将力学量转换成标准、电流、电压信号输出4~20mA、0~10mA、0~5V、1~5V直接与自动控制设备接口或与计算机联网，变送器具备标准信号外调零，外调增益功能。

上海替代进口称重变送器制造厂家

上海毅浦自动化设备有限公司是一家有着雄厚实力背景、信誉可靠、励精图治、展望未来、有梦想有目标，有组织有体系的公司，坚持于带领员工在未来的道路上大放光明，携手共画蓝图，在上海市市辖区等地区的仪器仪表行业中积累了大批忠诚的客户粉丝源，也收获了良好的用户口碑，为公司的发展奠定的良好的行业基础，也希望未来公司能成为*****，努力为行业领域的发展奉献出自己的一份力量，我们相信精益求精的工作态度和不断的完善创新理念以及自强不息，斗志昂扬的企业精神将**毅浦自动化设备和您一起携手步入辉煌，共创佳绩，一直以来，公司贯彻执行科学管理、创新发展、诚实守信的方针，员工精诚努力，协同奋取，以品质、服务来赢得市场，我们一直在路上！